



2025年春  
ご入学の皆様へ

Let's Enjoy

# 麗澤大学

## 学校推奨ノートパソコン販売のご案内

申込期間

2024年12月25日(水)~2025年4月30日(水)

※上記申し込み期間にご注文及びご決済をお願いいたします。

2025年3月5日(水)までにご決済いただいた学生様には、  
2025年3月31日(月)までにご指定の納品先にお届けいたします。

下記URLにアクセスし、学校認証コードをご入力ください。

購入申込サイトURL : <https://store.kgem.co.jp/auth>

### 学校認証コード取得について

下記URLもしくは、右記QRコードより専用フォームにて名前・メールアドレスを入力して送信していただくと、入力したメールアドレスに「学校認証コード」を送付いたします。

<https://forms.office.com/r/3mYsuvROGG>



※認証コードをメモに控えておくなど、お忘れにならないようご注意ください。

お届けについて

	12/25~3/5までにご入金決済完了の方	3/5以降にご入金決済完了の方
NEC	2月17日(月)から順次出荷開始 ご入金完了からお届けまで、2~3週間程度かかります。	3月6日(木)から順次出荷開始 ご入金完了からお届けまで、2~3週間程度かかります。
Lenovo	2月3日(月)から順次出荷開始 ご入金完了からお届けまで、2~3週間程度かかります。	
Apple	2月17日(月)から順次出荷開始 ご入金完了からお届けまで、2~3週間程度かかります。	

※生産状況等により、商品のお届けに遅延が発生する場合がございます。予めご留意の上、ご注文をお願いいたします。  
※納期に関しては販売サイトのNEWS(お知らせ)をご確認ください

※ご提供いただいた個人情報は当社にて厳重に管理し、当社の業務の範囲内でのみ利用させていただきます。詳細に関しましては、Webの個人情報保護方針をご覧ください。

> 販売元・製品購入に関するお問合せ先 ※学校・授業などに関するお問い合わせはこちらでは受け付けておりません。



0120-127-115

加賀ソルネット株式会社 EMカンパニー



メールでの  
問い合わせは [reitaku-u-support@solnet.ne.jp](mailto:reitaku-u-support@solnet.ne.jp)

東日本 〒104-0032 東京都中央区八丁堀3-27-10 八丁堀プラザビル9階  
西日本 〒542-0081 大阪府大阪市中央区南船場2-2-6 加賀ビル5F

## 推奨教材一覧

※実際のデザインはパンフレットの画像と異なる場合があります。

安心の延長保証 4年付き

学校推奨 麗澤大学 NEC LAVIE SOL キャンパスモデル4年保証セット



プラチナシルバー

フェアリーパープル

フェアリーパープル  
10台限定



プラチナシルバー

特別価格 ECサイトでご確認ください

13.3  
インチ

Windows  
11

CORE  
i5

工学部を除く

プラチナシルバー

フェアリーパープル

OS	CPU	メモリ	ストレージ	Web カメラ	Blue tooth	質量	サイズ	起動時間
Windows 11 Home	Corei5- 1335U	16GB	256GB	○	○	約1.197kg	W: 301.6mm D: 210mm H: 14.3mm	動画再生時: 約10.8時間 アイドル時間: 約23.2時間

特別価格 ECサイトでご確認ください

13.3  
インチ

Windows  
11

CORE  
i7

工学部向け(全学部対応)

プラチナシルバー

OS	CPU	メモリ	ストレージ	Web カメラ	Blue tooth	質量	サイズ	起動時間
Windows 11 Home	Corei7- 1355U	16GB	512GB	○	○	約1.197kg	W: 301.6mm D: 210mm H: 14.3mm	動画再生時: 約10.8時間 アイドル時間: 約23.2時間

## Z世代が本当に求めている パソコンを企画!

Z世代の等身大のニーズ取り込み、共感を得るべく、人気YouTube番組 起業リアリティーショーNon-Title運動プロジェクト発足!



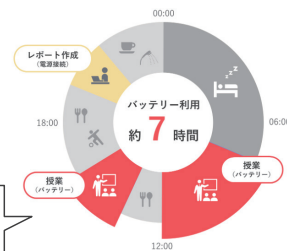
第1話

Nontitleとは。3カ月間、共同生活をしながら起業家を目指すリアリティーショー※大学とは無関係です。

## 2DAYS/ 4 YEARS ロングライフバッテリー

大学生の生活パターンから2日間のバッテリー駆動、大学卒業までの4年間バッテリーがへたりにくいように設計。

大学生のパソコン利用時間想定



バッテリー駆動(実駆動時間)で1日7時間×2日間の使用を続けてもバッテリーを切れさせない

## 4年間NEC延長保証サービス

あんしん保証サービス(自然故障+物損+盗難)



- 自然故障は何回でも**無料**
- お客様責故障(動産保証部分)は何回でも**無料**、4年間通減なし、免責なし(1回あたり修理限度額:16.5万円)
- ソフトウェア障害(OS再インストール)も何回でも**無料**
- 盗難保証対応(警察での届け受理が条件)

保証期間

4年

お届け日

2029年3月31日

保証上限金額: EC サイトでご確認ください

<NECパーソナルコンピュータ株式会社保証窓口>

LINE・Webチャット: <https://support.nec-lavie.jp/chat>(24時間365日受付可能)  
電話: 0120-977-121(固定電話からのご利用/通話料無料)  
電話: 0570-000-121(携帯電話、PHS、IP電話からのご利用/通話料お客様負担)  
受付時間: 9:00~19:00(LINE・Webチャットの受付は、24時間365日対応)

※保証内容の詳細はECサイトをご確認ください。

免責事項: 本プログラムの内容に関して、価格・スペックが変更となる場合がありますので、最新の情報はECサイトにてご確認ください。

## 推奨教材一覧

※実際のデザインはパンフレットの画像と異なる場合があります。

≡ 安心の延長保証 ≡ 4年付き

学校推奨

麗澤大学 Lenovo IdeaPad Slim5 Light 4 キャンパスモデル4年保証セット



クラウドグレー



### 快適な性能のスリムPC!

IdeaPad Slim 5 シリーズは約14.3mmの薄さ、約 1.15kgの軽さの ポータブルで洗練されたデザインを採用しました。長時間バッテリー駆 動可能なスタイリッシュな軽量ノートPCです。

特別価格 ECサイトでご確認ください

特別価格 ECサイトでご確認ください

13.3  
インチ

Windows  
11

Ryzen  
5

工学部を除く

クラウドグレー

13.3  
インチ

Windows  
11

Ryzen  
7

工学部向け(全学部対応)

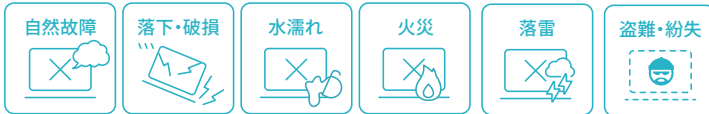
クラウドグレー

OS	CPU	メモリ	ストレージ	Web カメラ	Blue tooth	質量	サイズ	起動時間
Windows 11 Home	Ryzen™ 5	16GB	512GB	○	○	約1.15kg	W: 295.58mm D: 206.95mm H: 14.3mm	動画再生時: 約11.5時間 アイドル時間: 約22.8時間

OS	CPU	メモリ	ストレージ	Web カメラ	Blue tooth	質量	サイズ	起動時間
Windows 11 Home	Ryzen™ 7	16GB	512GB	○	○	約1.15kg	W: 295.58mm D: 206.95mm H: 14.3mm	動画再生時: 約11.5時間 アイドル時間: 約22.8時間

## 4年間 Lenovo延長保証サービス

あんしん保証サービス(自然故障+物損+盗難・紛失)



保証期間

4年

お届け日

2029年3月31日

保証上限金額：EC サイトでご確認ください

＜あんしん保証サービス窓口＞  
Lenovoスマートセンター  
Webチャット: <https://support.lenovo.com/jp/ja/solutions/hf001521>(24時間365日受付可能)  
TEL:0120-000-817(固定電話からのご利用/通話料無料)  
TEL:0570-022-205(携帯電話、PHS、IP電話からのご利用/通話料お客様負担)  
受付時間:9:00~18:00(月曜~日曜) ※保証内容の詳細はECサイトをご確認ください。

≡ 安心の延長保証 ≡ 4年付き

全学部向け

スペースグレー

学校推奨

麗澤大学 Apple MacBookAir キャンパスモデル4年保証セット

13.6  
インチ

Mac  
OS

M2



スペースグレー



### スタイリッシュなデザインのパソコン

iPhoneとの連携が簡単にできる!クリエイティブ作業に最適!  
ポイント1: パソコン操作に慣れてなくてもiPhoneやiPadを使用していれば使い方が簡単!  
ポイント2: iCloudを使ってiPhoneやiPadの写真やメモの同期が簡単にできる!通学時間や隙間時間にiPhoneのメモアプリを使い、レポート作成の下準備もできる!  
ポイント3: 簡単に動画編集ができる(iMovie),作曲ができる(Garage Band)が初めから入っている!

特別価格 ECサイトでご確認ください

OS	CPU	メモリ	SSD	WEBカメラ	Bluetooth	質量	サイズ	駆動時間
MacOS	Apple M2	16GB	256GB	○	○	約1.24kg	W:304.1mm D:215mm H:11.3mm	最大約15時間

## 4年間都度回復盗難補償付き

延長保証サービス(自然故障+物損+盗難)[都度上限金額回復]



保証期間

4年

個人でご登録した日

4年間

※保証の登録は商品受け取りから30日以内にご自身でご登録ください。

保証上限金額：EC サイトでご確認ください

＜クロネコ延長保証窓口＞  
メール: [dts@kuroneko-hosho.jp](mailto:dts@kuroneko-hosho.jp)  
電話: 0800-080-0025  
受付時間: 10:00~19:00(日曜・祝休み)  
※保証内容の詳細はECサイトをご確認ください。

保証の登録について...  
PCに同梱している  
登録用紙+Web登録  
が必須となります。



# 特別販売サイトの利用ガイド

STEP  
01

購入案内リーフレットから  
学校認証コード入力で販売サイトへ

「購入案内リーフレット」に記載してあるURLもしくはQRコードより、パソコン・スマートフォン・タブレットなどで学校向け特別販売サイト「Academico Navi」の学校認証コード入力画面を表示します。リーフレットに記載の「**学校認証コード**」を入力して販売サイトへ。



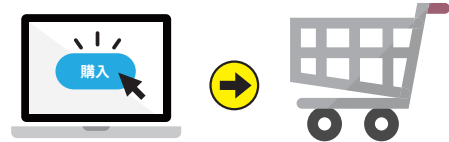
STEP  
02

希望する商品を選び  
カートへ入れる

ご希望の商品の画像もしくは商品名をクリックしてください。

- 学校推奨商品
- 任意購入商品
- 延長保証サービス

など必要なものを選んでカートへ入れてください。



STEP  
03

ご注文者様情報を入力し  
My ページを作成する

氏名／住所／電話番号／学校名／メールアドレス／パスワードなど必要事項を入力してMyページの仮登録をしてください。ご登録メールアドレスに本登録用URLを記載したメールが送られてきますので、URLをクリックして本登録を完了してください。

※Myページ登録をしないと商品のご購入は不可となります。



STEP  
04

お支払い方法を選び  
注文を完了する

お支払い方法をお選びいただき、「注文する」ボタンをクリックしてください。登録いただいたメールアドレスに注文メールが送信されます。注文メールに記載されている内容をご確認の上ご入金ください。

[支払方法]

- 銀行振込
- コンビニ決済
- 分割払い
- クレジット決済



STEP  
05

ご入金確認後、  
商品手配を開始します

お客様からのご入金の確認が取れ次第、ご購入商品の手配を開始いたします。

※納期について大幅な変更が入る場合はEC販売サイトのNewsにてお知らせいたします。

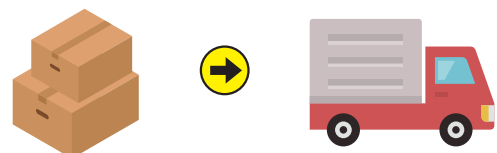


STEP  
06

ご注文商品の  
お届けについて

ご注文及びご入金確認後、ご希望お届け先に納入いたします。メーカーの生産状況や交通状況などにより、通常よりもお時間をいただくこともございます。詳細についてはMyページをご確認ください。

※学校一括納品の場合は、学校にてお受け取りください。



### Q Myページ登録したのにメールが届きません。また注文後のメールが届きません。



当サイトからのメールが届かないお客様へ

メールが届かない場合は、下記項目についてご確認をお願いいたします。

#### ■メールアドレスのご確認

ご入力されたメールアドレスをご確認ください。誤ったメールアドレスをご入力された場合、当社からのメールをお届けすることができません。

#### ■フリーメールをご使用のお客様

フリーメール（ヤフーメール・ホットメール・Gメール・MSN等）をご使用の場合は、迷惑メールフォルダおよびゴミ箱のフォルダもご確認ください。

#### ■携帯電話のアドレスをご利用のお客様

携帯のメールアドレスのご使用の場合、「@solnet.ne.jp」「@kgem.jp」からのメールを受信できるように受信ドメインの設定をお願いいたします。受信ドメインの設定の仕方は各携帯電話会社の設定をご確認ください。

※銀行振込（バーチャル口座）の口座情報メールは、「[sendonly@epsilon.jp](mailto:sendonly@epsilon.jp)」から送信されます。

メールが届かない場合は、こちらのサイトもご確認ください。



[https://store.kgem.co.jp/user\\_data/mailinfo](https://store.kgem.co.jp/user_data/mailinfo)

### Q 銀行一括払いで振込人名を学生本人ではなく、親の名前で振り込んでしまいました



ご注文いただきましたお客様一人一人に異なった口座番号を割り振っておりますので、正しい口座番号にお振込みくださいましたらお申込者様以外のご名義でも必ず確認が取れるようになっております。

### Q 支払方法を変更したいのですが。



ご注文後、お支払い方法を変更することはできません。大変お手数ですが、再度ご注文をお願いいたします。なお、お支払い前のご注文は支払い期限になりますと自動的にキャンセルとなりますので、そのままかまいません

### Q 引越すので届け先住所を



Myページのご注文履歴の「詳細を見る」からのみ、お届け先を変更することができます。なお、出荷状況が出荷可能になると、お届け先の変更はできません。※「登録情報編集」から商品のお届け先は変更されませんのでご注意ください。

### Q 信販会社分割払いの申込みは、学生の名前でもできますか？



満18歳以上であれば学生様のお名前でもお申込みいただけますが、一定のご収入がある親権者様のお名前でお申込みいただく方が審査がスムーズに進む可能性が高くなります。

※高校3年生（申込時点18歳）の申込について、成年年齢の引き下げに伴い、18歳から分割クレジット申込が可能となりました。分割クレジット申込には親権者（世帯主）の氏名・年収・世帯債務の情報が必要ですのでご注意ください。

### Q 支払期限が過ぎてしまいました。



お支払いの期限が超過いたしますと自動的にご注文はキャンセル扱いとなりますので、再度ご注文をお願いいたします。※銀行振込（バーチャル口座）・コンビニ決済：お支払い期限：注文日から7日以内

### Q 領収書の発行はしてもらえますか？



領収書は商品出荷完了後、Myページから発行手続きができます。

右記サイトより、購入などに関する詳細な「よくあるご質問」が記載されていますのでそちらをご覧ください。



[https://store.kgem.co.jp/user\\_data/faq](https://store.kgem.co.jp/user_data/faq)

購入から4年は  
ずっと安心

NEC

# 大学生生活のPCライフに “あんしん”を提供する NEC延長保証サービス

NEC 延長保証サービスは、メーカーの標準保証の延長を行い、さらにPCの破損や盗難時の対応も備えた「いざという時」に安心なサービスです。

自然故障 + 物損故障 + 盗難補償



- 自然故障は何回でも**無料**
- お客様責故障(動産保証部分)は何回でも**無料**、4年間逓減なし、免責なし(1回あたり修理限度額:16.5万円)
- ソフトウェア障害(OS再インストール)も何回でも**無料**
- 工場内1日修理対象(最短3日で返却します)
- 盗難保証対応(警察での盗難届け受理が条件)

※修理金額が上限金額を超えた場合、盗難保証を使用した場合は代替機提供(リフレッシュPC)を提供し保証は失効となります。  
保証失効の際は、保証への再加入は不可となります。



## お問い合わせ先

121 コンタクトセンター：<https://support.nec-lavie.jp/121cc/>

受付時間：9:00～19:00(LINE・Webチャットの受付は、24時間365日対応)※使い方相談の場合は折り返しの対応となります

LINE・Webチャット：<https://support.nec-lavie.jp/chat> (24時間365日受付可能)

■固定電話からのご利用  
(通話料無料)

■携帯電話・PHS・IP電話からのご利用  
(通話料お客様負担)

■盗難時のお問い合わせ先  
(通話料無料)

0120-977-121

0570-000-121

NEC PC 登録センター

0120-469-121

※ガイドンスに従い「2」を選択してください

## 保証期間

自然故障

保証期間4年間

動産保証

保証期間4年間

1年目

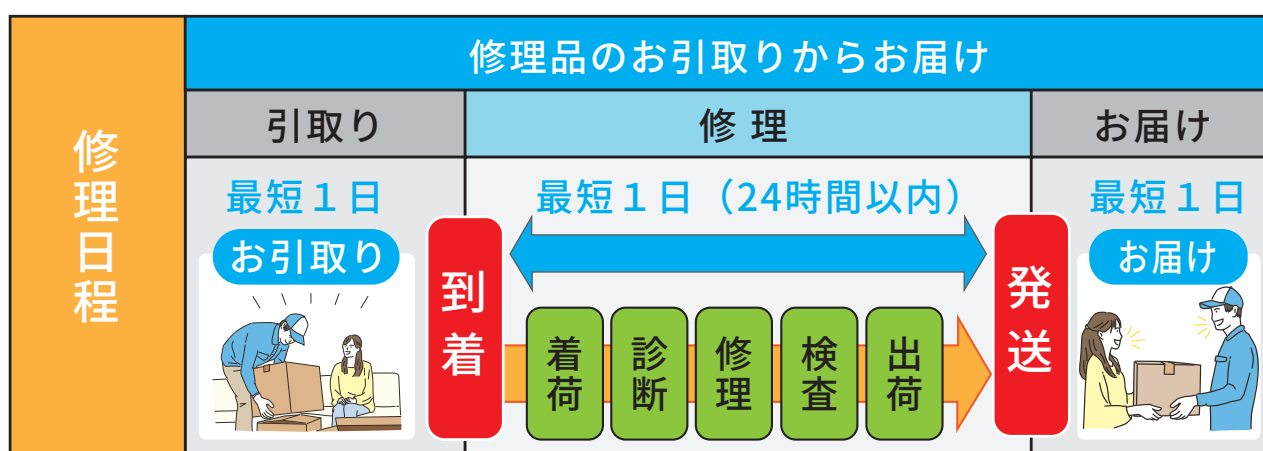
2年目

3年目

4年目

自然故障が何回でも無料で修理できる特典があります。また、パソコンが壊れたり損傷したときの修理も何回でも無料で行うことができます。大学生生活で、安心して使える保証となります。

## 1日修理サービスの流れ



- 最短1日（24時間以内）の期間には、お引取りお届けの配送にかかる日数は含まれておりません。
- 次の各号のいずれかに該当する場合は、1日修理の対象外となりますのであらかじめご了承ください。
  - 修理品が当社パソコン本体以外の場合。例) 周辺機器
  - 修理料金を請求させていただく修理となる場合。例) 保証規定の適用除外の修理
  - 修理品到着後、折り返しお客様へ連絡する必要がある場合。例) ・故障現象が確認できず、修理個所が特定できない。  
・お客様側のパスワード情報がなく修理に着手できない。  
・修理に伴うハードディスク/SSD等の初期化承諾が確認できない  
・修理に使用する部品の入手に時間を要する。
  - 121 コンタクトセンター以外で修理受付をした場合。  
例) 家電量販店を経由した修理受付の場合等
  - 修理品が修理拠点に届いた到着日、もしくは到着日の翌日が休業日となる場合。
  - 天災地変等の不可抗力、その他やむを得ぬ事由が発生した場合。
- 1日修理はベストエフォートによる提供であり、1日修理を約束するものではありません。



## 標準付帯サービス

メーカー保証（標準保証）		1年間
その他のサポート	チャット	使い方相談/故障診断 24h（有人/AI）
	LINE	使い方相談/故障診断 24h（有人/AI）
	メール	なし

購入から4年は  
ずっと安心

Lenovo

# 大学生生活のPCライフに “あんしん”を提供する Lenovo延長保証サービス

Lenovo 延長保証サービスは、メーカーの標準保証の延長を行い、さらに PC の破損や盗難時の対応も備えた「いざという時」に安心なサービスです。

自然故障 + 物損故障 + 盗難補償 + 紛失補償



- 自然故障は何回でも**無料**
- お客様責故障(動産保証部分)は何回でも**無料**、4年間逓減なし、免責なし(1回あたり修理限度額: 無制限)
- ソフトウェア障害(OS再インストール)も何回でも**無料**
- 工場内1日修理対象(最短3日で返却します)
- 盗難保証対応(警察での盗難届け受理が条件)

※盗難・紛失・火災及び修理不能とメーカー判断した場合は代替機を有料でご提供し、契約は失効となります。  
代替機交換時は、別途メーカー指定の追加費用がかかります。保証失効の際は、保証への再加入は不可となります。



## お問い合わせ先

レノボ・スマートセンター: <https://support.lenovo.com/jp/ja/solutions/srvc-smtlnv>  
営業日: 月曜～日曜9:00～18:00(レノボ月次指定休業日を除く)

■固定電話からのご利用(通話料無料)

■携帯電話・PHS・IP電話からのご利用(通話料お客様負担)



0120-000-817



0570-022-205



## 保証期間

自然故障

保証期間4年間

動産保証

保証期間4年間

1年目

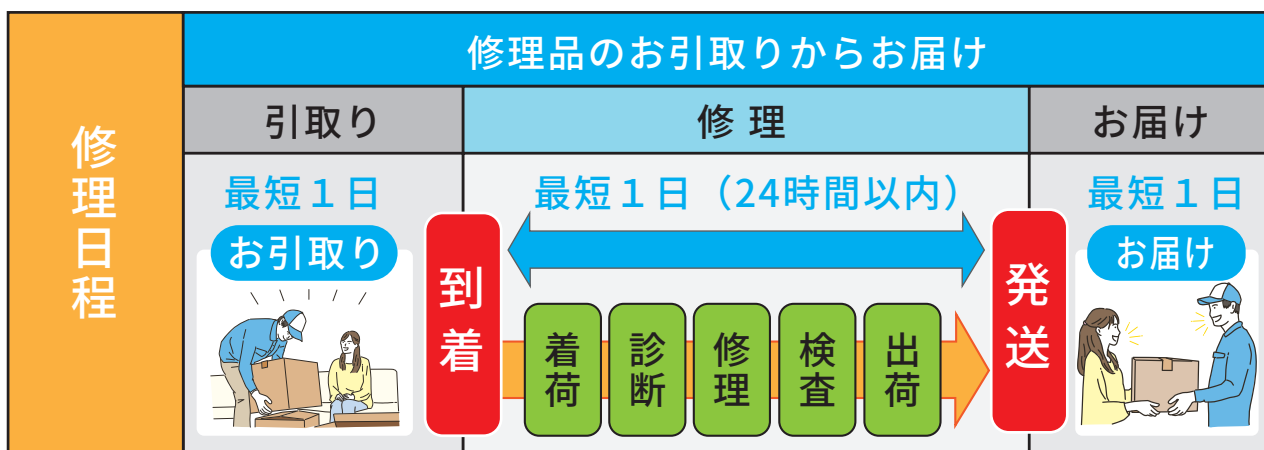
2年目

3年目

4年目

自然故障が何回でも無料で修理できる特典があります。また、パソコンが壊れたり損傷したときの修理も何回でも無料で行うことができます。大学生生活で、安心して使える保証となります。

## 1日修理サービスの流れ



- (1) 最短1日（24時間以内）の期間には、お引取りお届けの配送にかかる日数は含まれておりません。
- (2) 次の各号のいずれかに該当する場合は、1日修理の対象外となりますのであらかじめご了承ください。
  - ① 修理品が当社パソコン本体以外の場合。例) 周辺機器
  - ② 修理料金を請求させていただく修理となる場合。例) 保証規定の適用除外の修理
  - ③ 修理品到着後、折り返しお客様へ連絡する必要がある場合。例) ・故障現象が確認できず、修理個所が特定できない。  
 ・お客様側のパスワード情報がなく修理に着手できない。  
 ・修理に伴うハードディスク/SSD等の初期化承諾が確認できない  
 ・修理に使用する部品の入手に時間を要する。
  - ④ レノボ・スマートセンター以外で修理受付をした場合。  
 例) 家電量販店を経由した修理受付の場合等
  - ⑤ 修理品が修理拠点に届いた到着日、もしくは到着日の翌日が休業日となる場合。
  - ⑥ 天災地変等の不可抗力、その他やむを得ぬ事由が発生した場合。
- (3) 1日修理はベストエフォートによる提供であり、1日修理を約束するものではありません。



## 標準付帯サービス

メーカー保証（標準保証）		1年間
その他のサポート	チャット	使い方相談/故障診断 24h（有人/AI）
	LINE	使い方相談/故障診断 24h（有人/AI）
	メール	なし

あなたの大切なパソコンを守ります！

# 延長保証サービス 都度上限金額回復 盗難補償付



自然故障 + 物損故障 + 盗難補償

<p>自然故障</p>	<p>落下・破損</p>	<p>水濡れ</p>	<p>火災</p>
<p>落雷</p>	<p>交通事故</p>	<p>雪災・風災</p>	<p>盗難</p>

**4**年間 メーカー保証対象外の突発的なアクシデントによる故障に対応!

安心です!



## 保証対象外

<p>地震・津波</p>	<p>誤使用</p>	<p>改造・加工</p>	<p>自然消耗・錆</p>	<p>付属品</p>	<p>二次災害</p>
--------------	------------	--------------	---------------	------------	-------------

- 自然の消耗・サビ・カビ・変色・虫食い等の製品の劣化。
- 故意及び重過失による損害。
- 地震・噴火・津波に起因する故障。
- 商品の機能上、支障のない傷やヘコミ等。

- 戦争・紛争・暴動に起因する損害。
- 国外で発生した事故。
- 改造及び清掃等に起因する故障。
- 全損扱い及び代替品が提供され保証が終了した後の事故及び故障。

- 紛失
- バッテリーに起因する故障

## 販売元・お問い合わせ先

加賀ソルネット株式会社 EMカンパニー

メールでの問い合わせは [kgem-support@solnet.ne.jp](mailto:kgem-support@solnet.ne.jp)

【東日本】〒104-0032 東京都中央区八丁堀3-27-10 八丁堀プラザビル9階  
【西日本】〒542-0081 大阪府大阪市中央区南船場2-2-6 加賀ビル5階

TEL:03-5657-0153 FAX:03-5566-3050  
TEL:06-6105-0518 FAX:06-6262-0671

お問い合わせフォーム



## 保証期間

自然故障	メーカー保証1年	保証期間3年間		
物損保証	保証期間4年間			
	1年目	2年目	3年目	4年目

保証期間はメーカー保証開始日より4年間となります。自然故障に関しては、メーカー保証が終了した時点から保証開始となります。物損に関しては、メーカー保証の対象となりませんので、本保証開始日からの保証開始となります。

## 保証上限

自然故障	メーカー保証1年	修理上限100%		
物損保証	100%	100%	100%	100%
	1年目	2年目	3年目	4年目

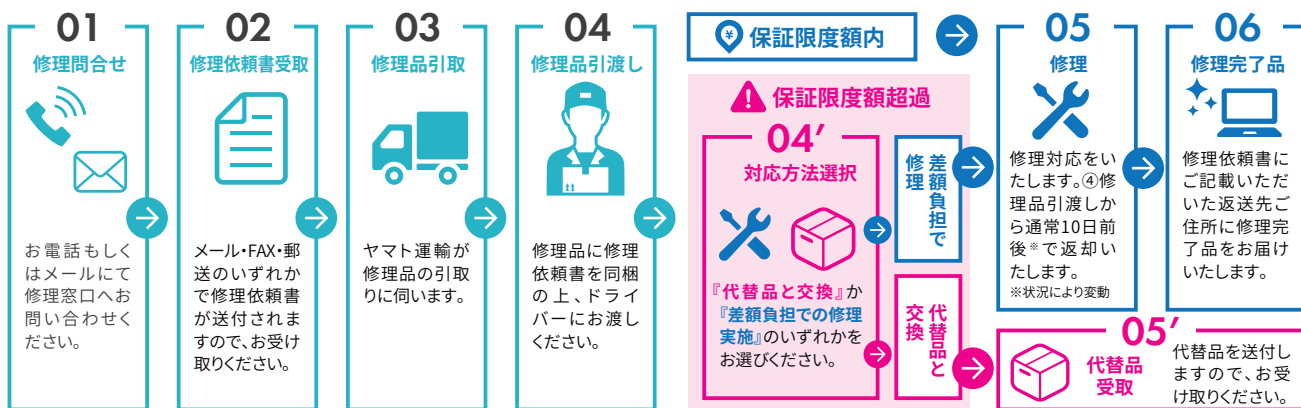
●自然故障＝「15万円(税込)」

●物損保証＝「15万円(税込)」を基準に上限回復。一回の修理で保証限度額を超えない限り、何度でも修理できます。

盗難も保証(警察での盗難届の受理が必要です。)

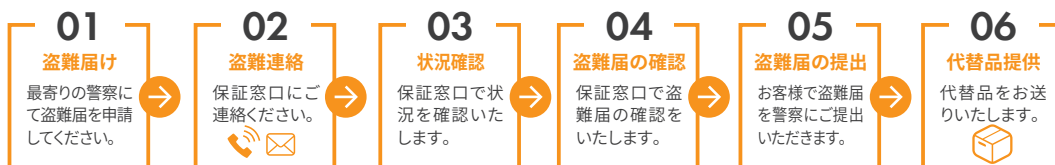
例：1年目で物損での保証が履行された場合でも、修理金額が保証上限を超えなければ都度、上限100%に回復します。

## 修理・盗難受付の流れ



※「差額負担で修理」、「代替品と交換」は、対応後に保証契約は失効となります。※「差額負担で修理」の修理完了品、「代替品と交換」の代替品で延長保証に入りなおすことはできません。

### 盗難の場合



## 修理受付/盗難受付窓口

クロネコ保証窓口 受付時間:10:00～19:00(日曜・祝日休)

☎ 0800-080-0025    ✉ dts@kuroneko-hosho.jp

保険加入者情報の確認

- ①機種名
- ②シリアルナンバー