

動産保証サービス



万が一の破損・水濡れや天災による破損にも対応したサービスです。
パソコンを長くご利用いただくためにおすすめのサービスです。

動産保証による補償範囲

落下・破損
交通事故



水濡れ



火災



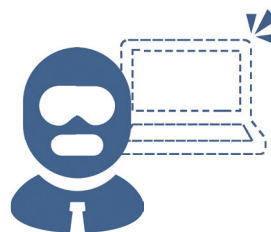
落雷



風災・雪災



盗難



保証対象外の突発的なアクシデントによる故障に対応！

動産保証対象外

紛失



地震・津波



故意・重過失



改造・加工



自然消耗・錆



付属品



二次災害



- ・紛失による損害。
- ・地震、津波、噴火による災害。
- ・故意、重過失による損害。

- ・改造、分解、清掃等による故障。
- ・機能上、支障のない傷、錆、へこみ等。
- ・付属品（消耗品含む）の故障。

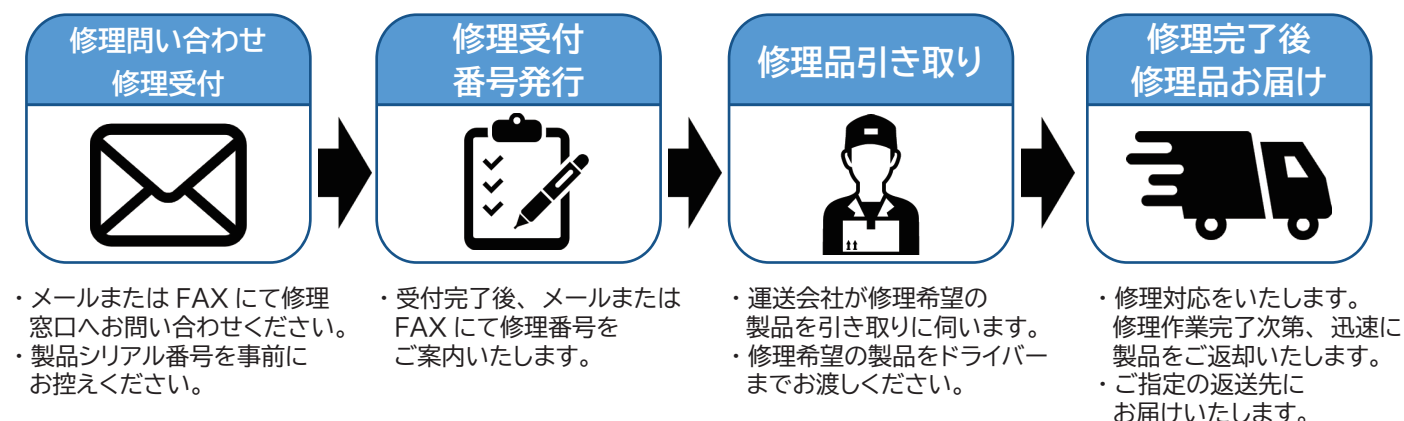
安心の4年間しっかり補償

◆ 保証期間（4年制の学部・学科の場合） ◆ 動産保証使用時の一例

1年目	2年目	3年目	4年目	1年目	2年目	3年目	4年目
100%	100%	100%	100%	補償限度額 115,000円	補償限度額 100,000円	補償限度額 115,000円	補償限度額 100,000円
				修理代 0円	修理代 15,000円	修理代 0円	修理代 15,000円

※上記の図は、4年制 学部・学科かつ補償上限金額が115,000円のケースの参考例となります。

修理受付フロー



動産保証の補償上限金額について

各年度における補償上限金額（保証期間：2023年4月1日～2027年3月31日まで）

製品型番	補償上限金額
Prestige 13 シリーズ	EC サイトでご確認ください

※ MSI 動産保証サービスの詳細はコチラからご確認ください。



MSI 学校法人専用お問い合わせ

修理・動産保証サービス・技術サポートに関する窓口

▶ エムエスアイコンピュータージャパン株式会社

電話 ☎ : 03-5829-8788 メール ✉ : supportjp_houjin@msi.com

FAX ☎ : 03-5829-5772 営業時間 : 10:00～17:00（土・日・祝休み）

●お問い合わせの際は、お名前、電話番号、学校名、お使いのパソコンの型番とシリアル番号をお伝えください。